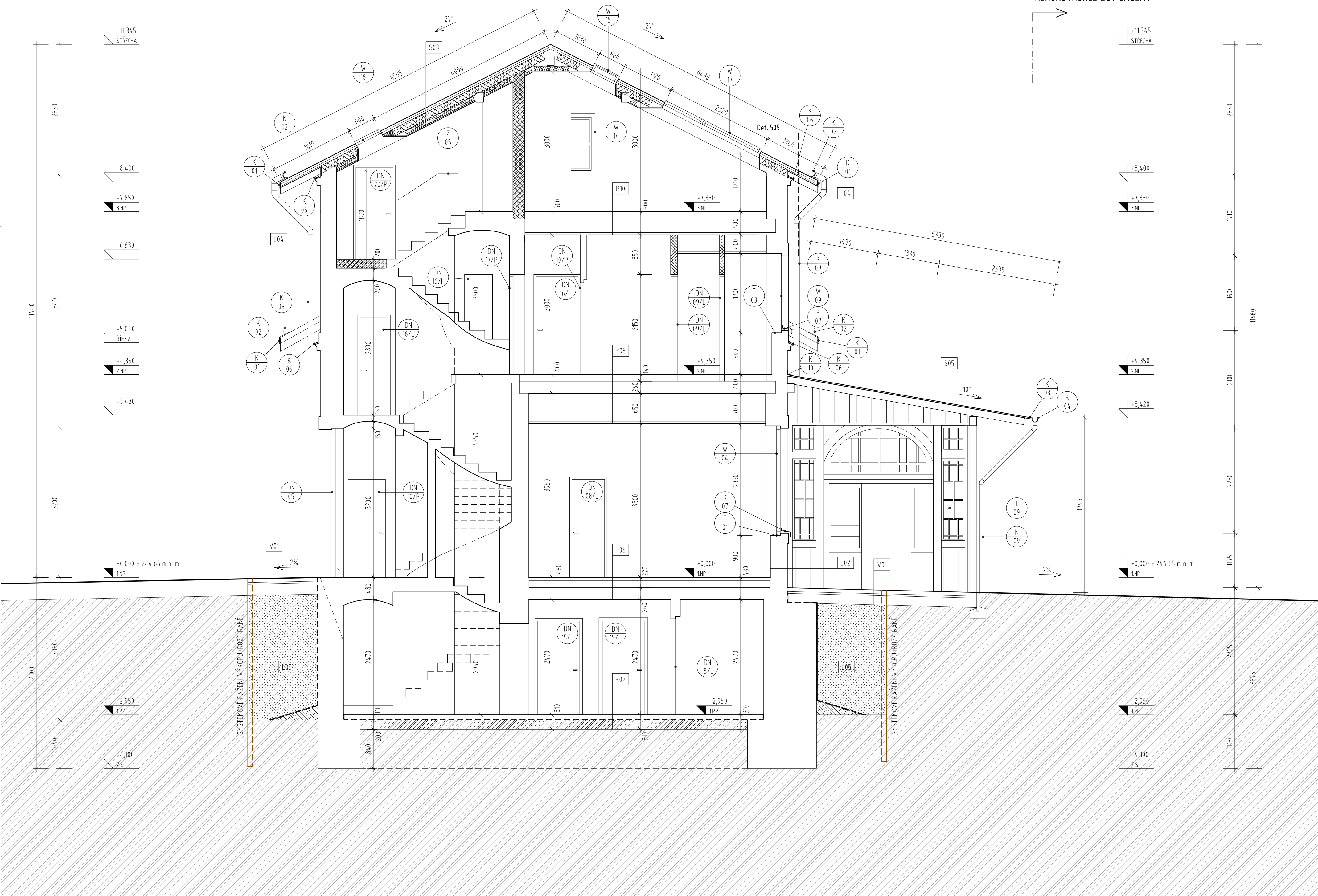


ŘEZ A-A - NÁVRH  
M 1:50



LEGENDA MATERIÁLŮ:

- STÁVAJÍCÍ KONSTRUKCE
- SDK PŘÍČKA MEZIBYTOVÁ - NA KOVOVÉ DVOJITÉ KONSTRUKCI R-CW 100-100 (PRO TL. PŘÍČKY 250 mm), ROZTEČE PROFILŮ MAX. 625 mm, OPLÁŠTĚNÁ Z KAŽDÉ STRANY 2x SDK DESKAMI (RB) 12,5 mm #1 S VLOŽENOU MINERÁLNÍ IZOLACÍ TLOUŠŤKY 80-80 mm O MINIMÁLNÍ OBJEMOVÉ HMOTNOSTI 15 kg/m<sup>3</sup>, S VLOŽENÝM OCELOVÝM PLECHEM TL. 0,8 mm
- SDK PŘÍČKA BYTOVÁ - NA KOVOVÉ JEDNODUCHÉ KONSTRUKCI R-CW 100/75 (PRO TL. PŘÍČKY 150 mm R-CW 100, PRO TL. PŘÍČKY 100 mm R-CW 75), ROZTEČE PROFILŮ MAX. 625 mm, OPLÁŠTĚNÁ Z KAŽDÉ STRANY 2x SDK DESKAMI (RB) 12,5 mm #1 S VLOŽENOU MINERÁLNÍ IZOLACÍ TLOUŠŤKY 100/75 mm O MINIMÁLNÍ OBJEMOVÉ HMOTNOSTI 15 kg/m<sup>3</sup>
- SDK STĚNA INSTALAČNÍ - VOLNÉ STOJÍCÍ NA KOVOVÉ JEDNODUCHÉ KONSTRUKCI 2x R-CW 50/125 (PRO TL. PŘÍČKY 75/150 mm), ROZTEČE PROFILŮ MAX. 625 mm, OPLÁŠTĚNÁ Z JEDNÉ STRANY 1x SDK DESKAMI (RF) 12,5 mm #1 S VLOŽENOU MINERÁLNÍ IZOLACÍ TLOUŠŤKY 50 mm O MINIMÁLNÍ OBJEMOVÉ HMOTNOSTI 50 kg/m<sup>3</sup>
- SDK STĚNA PŘEDSAZENÁ, VOLNÉ STOJÍCÍ - NA KOVOVÉ JEDNODUCHÉ KONSTRUKCI 2x R-CW 100 (PRO TL. PŘÍČKY 150 mm), ROZTEČE PROFILŮ MAX. 625 mm, OPLÁŠTĚNÁ Z JEDNÉ STRANY 2x SDK DESKAMI (RF) 12,5 mm #1 S VLOŽENOU MINERÁLNÍ IZOLACÍ TLOUŠŤKY 40 mm O MINIMÁLNÍ OBJEMOVÉ HMOTNOSTI 30 kg/m<sup>3</sup>
- #1 V PŘÍPADĚ POŽADAVKU NA ZVÝŠENOU VLHKOST (KOUPELNA, KOMORA), POPŘ. VEDENÍ INSTALACÍ VODY NEBO KANALIZACE BUDOU POUŽITY IMPREGNOVANÉ DESKY DO VLHKÉHO PROSTŘEDÍ RBI.
- MONOLITICKÉ ŽB KCE (SPECIFIKACE BETONU VIZ D.02 STAVEBNÍ KONSTRUKČNÍ ŘEŠENÍ)
- CHLA PLNÁ PÁLENÁ - DOZDÍVKY
- PODKLADNÍ BETON C16/20
- HYDROIZOLACE (TYP DLE SKLADBY)
- NOSNÉ KERAMICKÉ ZDIVO TL. 300 mm (24/7/300/238 mm) - kótováno na přesný rozměr
- SDK POHLED NA SYSTÉMOVÉM ZÁVĚSU / KAZETOVÝ POHLED NA SYSTÉMOVÉM ZÁVĚSU
- ZEMINA PŮVODNÍ / HUTNĚNÝ JÍLOVÝ ZÁSYP (JÍLOVÝ ŠPUNT)

POZNÁMKY:

- NAVROVANÁ OPATŘENÍ:
- CHLEBNÉ KLENBY
- DOZDĚNÍ NEVHODNĚ PROVEDENÝCH PRŮRAZŮ DO KLENB A KLENBŇNÍCH PÁSŮ, PŘELOŽENÍ INSTALACÍ MIMO KLENBY A PŘEKLADY.
  - PŘESPÁROVÁNÍ SPAR MEZI CHLAMI CEMENTOVOU MALTOU O PEVNOSTI BETONU C 25/30 DO HLUBKY CCA 30 MM ZE SPODNÍ STRNY KLENBY.
  - OPATŘENÍ SPODNÍ STRANY KLENB STROJNĚ STŘÍKANOU CEMENTOVOU OMÍTKOU O PEVNOSTI BETONU C 25/30 V TL. CCA 10-20 MM.
- SVISLÉ ZDI V SUTERÉNU
- VYČISTĚNÍ POVRCHU ZDI A PŘESPÁROVÁNÍ CEMENTOVOU MALTOU O PEVNOSTI BETONU C 25/30 DO HLUBKY CCA 30 MM Z VNITŘNÍ STRANY ZDI.
  - V MÍSTĚCH EXPOZOVANÝCH VLHKOSTÍ PROVĚST SANAČNÍ MALTY.
  - TERÉN U OBVODOVÝCH ZDÍ BUDE VYSPÁDOVÁN SMĚREM OD OBVODOVÝCH ZDÍ
- STROPNÍ KONTRUKCE
- ODHALENÉ DŘEVĚNÉ NOSNÉ STROPNÍ TRÁMY BUDOU MECHANICKY OČISTĚNY A OPATŘENY FUNGICIDNÍM NÁTĚREM HLOUBKOVOU NÍZKOTLAKOU INJEKTÁŽÍ.
  - U POVRCHOVĚ POŠKOZENÝCH DŘEVĚNÝCH PRVKŮ JE NUTNÉ ZBAVIT SE DESTRUOVANÉ VRSTVY A PRVEK ZAKONZERVOVAT DO HLUBKY DLE POŠKOZENÍ, PŘÍPADNĚ PRVEK ZESÍLIT VHDNĚ NAVRŽENOU PŘÍLOŽKOU.
- KONSTRUKCE KROVU A STŘECHY
- MECHANICKÉ VYČISTĚNÍ VŠECH DŘEVĚNÝCH PRVKŮ KROVŮ A BEDNĚNÍ STŘECHY.
  - V PŘÍPADĚ VELMI OMEZENÉHO LOKÁLNÍHO POŠKOZENÍ, JEJICH VÝMĚNA PROTĚZOVÁNÍM.
  - APLIKACE FUNGICIDNÍHO NÁTĚRU NA POVRCH VŠECH PRVKŮ VE Z VRSTVÁCH NAPŘ. NÁTĚR TYPU BOCHEMIT.
- OKNA
- PLASTOVÁ OKNA S IZOLAČNÍM RÁMEČKEM V BARVĚ OKENNÍHO KŘÍDLA
  - PANTY V BARVĚ KŘÍDLA, KLÍČKY PLASTOVÉ
  - ČLENĚNÍ OKEN V PŘÍZEMÍ NA DVOUKŘÍDLA OTVÍRAVÁ, S OTVÍRAVÝM DVOUKŘÍDLÝM NADSVĚTLÍKEM (ČLENĚNÍ NA 2x2 TABULKY)
  - ČLENĚNÍ OKEN V 2NP NA DVOUKŘÍDLA OTVÍRAVÁ (ČLENĚNÍ NA 3x2 TABULKY)
- DVEŘE
- STÁVAJÍCÍ DVEŘE BUDOU ZBAVENY VŠECH STARÝCH NÁTĚRŮ A TRUHLÁŘSKY OPRAVENY
  - NOVÉ DVEŘE BUDOU PLASTOVÉ

OBCENÉ POZNÁMKY:

- TATO DOKUMENTACE JE ZPRACOVÁNA V ROZSAHU PROVÁDĚČÍ DOKUMENTACE PRO ZADÁNÍ STAVBY (VEŘEJNÉ KAZÁKY) A NENAHRAZUJE DODAVATELSKOU DOKUMENTACI.
- V PŘÍPADĚ ROZPORU MEZI STAVEBNÍ ČÁSTÍ A PROJEKTEM PROFESÍ MÁ PŘEDNOST STAVEBNÍ ČÁST, V PŘÍPADĚ NEJASNOSTÍ JE NUTNÉ KONTAKTOVAT GP.
- VEŠKERÉ BAREVNÉ A MATERIÁLOVÉ ŘEŠENÍ (BARVY PODLAH, OBKLADY, DLÁŽBY, OMÍTKY) PODLEHÁJÍ SCHVÁLENÍ ARCHITEKTA A GP.
- V PRŮBĚHU STAVBY BUDOU PROVÁDĚNY ŘÁDNÉ KONTROLY ZAKRYVANÝCH ČÁSTÍ, ZÁZNAM BUDE PROVEDEN DO STAVEBNÍHO DENIKU.
- ROVNOST POVRCHŮ VŠECH KONSTRUKCÍ BUDE V SOULADU S TECHNOLOGICKÝM PŘEDPISEM VÝROBČŮ.
- UMÍSTĚNÍ REVIZNÍCH DVÍŘEK VE STĚNÁCH KOORDINOVAT SE SPAROBŘEZY.
- POŽÁRNÍ ODOLNOSTI KONSTRUKCÍ A POŽÁRNÍCH UZÁVĚRŮ DLE POŽÁRNĚ BEZPEČNOSTNÍHO ŘEŠENÍ.
- KLEMPÍŘSKÉ PRÁCE - PROVEDENÍ DLE ČSN 73 3610.
- PŘEDSTĚNA PRO KCI ZÁVĚŠENÉHO WC DO VÝŠKY 1,2 m. WC BUDOU ZÁVĚŠENA NA INSTALAČNÍCH BLOČÍCH.
- V MÍSTNOSTECH S VÝSKYTEM VLHKOSTI BUDOU U SDK PODHLEDŮ POUŽITY IMPREGNOVANÉ DESKY RBI H. 12,5 mm.
- ŠÍKMA STŘECHA BUDE OPATŘENA SNĚHOVÝMI ZÁBRANAMI DLE ČSN 73 1901.
- OCHRANA PŘED ÚČINNÝ BLESKU DLE ČSN EN 62305, ŘEŠENÍ VÍZ ČÁST ELEKTRONINSTALACE - SILNOPROUD.

LEGENDA ZNAČEK:

- W xx NAVROVANÉ OKNO (VIZ 01602 - VÝPIS OKEN A PROSKLENÝCH STĚN)
- DN xx/x NAVROVANÉ REPASOVANÉ DVEŘE (VIZ 01603 - VÝPIS DVEŘÍ - REPASOVANÉ)
- DN xx/x NAVROVANÉ NOVÉ DVEŘE (VIZ 01604 - VÝPIS DVEŘÍ - NOVÉ)
- Z xx NAVROVANÝ ZÁMEČNÍKÝ VÝROBEK (VIZ 01605 - VÝPIS ZÁMEČNÍKÝCH VÝROBKŮ)
- T xx NAVROVANÝ TRUHLÁŘSKÝ VÝROBEK (VIZ 01606 - VÝPIS TRUHLÁŘSKÝCH VÝROBKŮ)
- K xx NAVROVANÝ KLEMPÍŘSKÝ VÝROBEK (VIZ 01607 - VÝPIS KLEMPÍŘSKÝCH VÝROBKŮ)
- O xx NAVROVANÝ OSTATNÍ VÝROBEK (VIZ 01608 - VÝPIS OSTATNÍCH VÝROBKŮ)
- M xx NAVROVANÝ VÝROBEK MOBILIÁŘE (VIZ 01609 - VÝPIS MOBILIÁŘE)
- I xx NAVROVANÝ VÝROBEK ORIENTAČNÍHO A INFORMAČNÍHO SYSTÉMU (VIZ D.2.2.4 ORIENTAČNÍ SYSTÉM)

Ministerstvo dopravy Státní fond dopravní infrastruktury	
Jiná ověření:	Paré:
Orientační schéma:	Razítko oprávněné osoby:
Datum:	
Revize:	Datum:
01	06/2022
02	01/2023
Popis:	
Odstranění vnitřního zateplení obvodových stěn	
Snížení nákladů na realizaci - zjednodušení konstrukčních a materiálových řešení	
Kontroloval:	
Ing. Vojtěch Hejl	
Ing. Vojtěch Hejl	
Stavebník/Investor:	
Adresa:	
Zástupce investora:	
Adresa:	
Správa železnic, státní organizace	
Dílečká 1003/7, 110 00 Praha 1	
Stavební správa západ	
Sokolovská 1995/278, 190 00 Praha 9	
SPRÁVA ŽELEZNIC	
Zhotovitel díla:	APRIS 3MP s.r.o.
Adresa:	Baarová 231/36, 140 00 Praha 4
Kontakt:	T: +420 261 260 358
	E: apris@apris.cz
Zhotovitel objektu:	APRIS 3MP s.r.o.
Adresa:	Baarová 231/36, 140 00 Praha 4
Kontakt:	T: +420 261 260 358
	E: apris@apris.cz
Hlavní projektant (HIP):	Ing. Vojtěch Hejl
Specialista:	-
Název stavby/akce:	REKONSTRUKCE VÝPRAVNÍ BUDOVY ŽST ČÁSLAV
Označení investora:	5631900086
Označení zhotovitele:	2021026
Název části:	Pozemní objekty výpravních budov a budov zastávek
Označení části:	D.2.2.1
Název objektu/díli části:	Výpravní budova ŽST Čáslav
Označení objektu/komplexu:	SO 04-71-01.01
Název přílohy:	Architektonicko-stavební řešení
Název díli části přílohy:	ŘEZ A-A - návrh
Odpovědný projektant:	Zpracovatel přílohy:
Ing. arch. M. Tylová	Ing. Pavlína Svatošová
Měřítka:	1:50
Formáty:	10xA4
Kraj:	Katastrální území:
Středočeský	Čáslav
TUDU:	1201X1
Smluvní datum zpracování:	28.2.2023
Označení investora:	Stavba dokumentace: Číslo:
5 6 3 1 9 0 0 0 8 6	1 0 2 6 1
Objekt:	Příloha:
0 4 - 7 1 - 0 1 - 0 1	2
Revize:	
0 2	